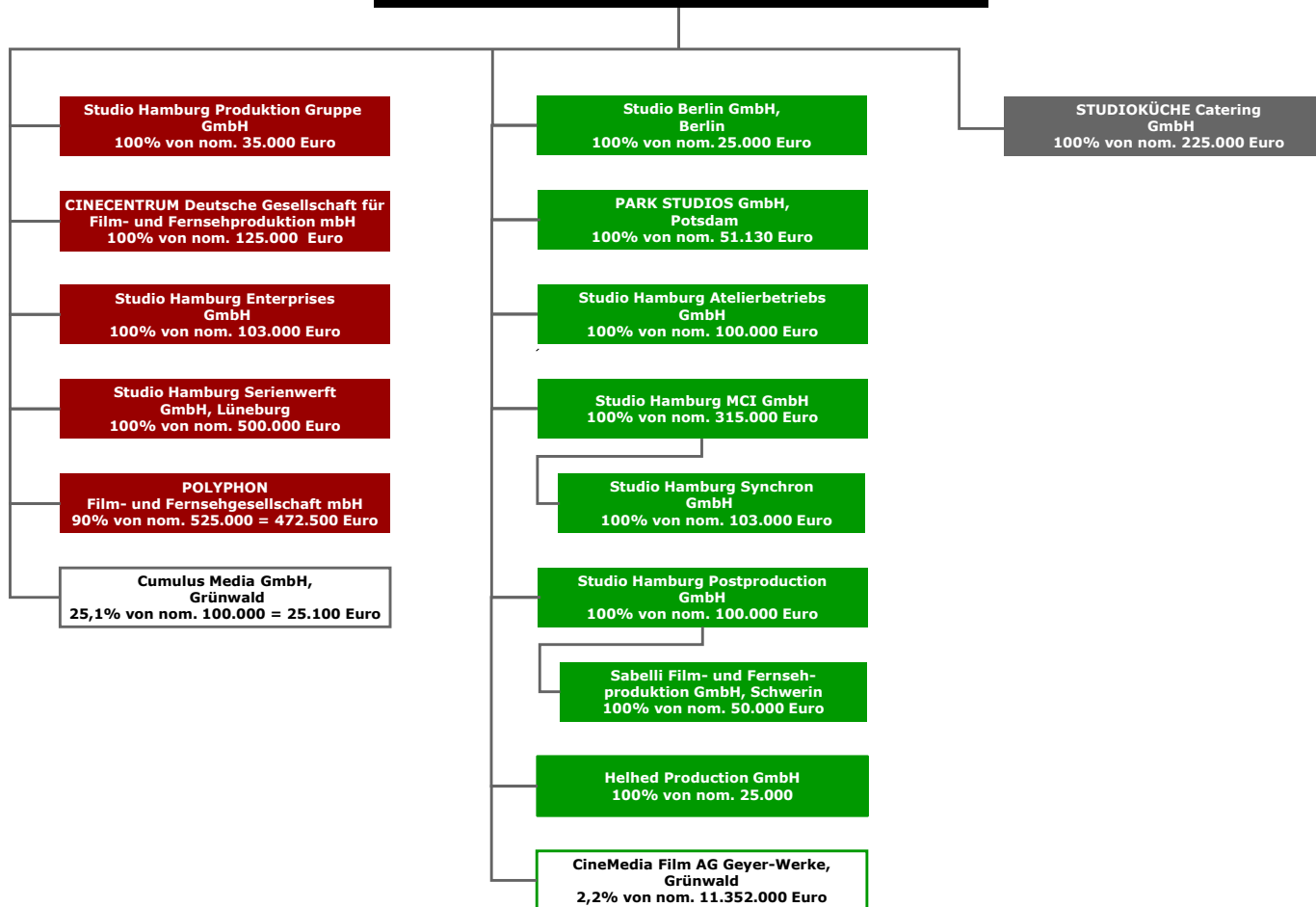




VERFLECHTUNGSPLAN

inkl. Produktionsmuttergesellschaften

Stand: 31.12.2018

Studio Hamburg GmbH



 beherrschte Unternehmen
 nicht beherrschte Unternehmen

Produktion & Distribution

Atelier & Technik

Services

VERFLECHTUNGSPLAN

Produktionsgesellschaften

Stand: 31.12.2018

Studio Hamburg GmbH

