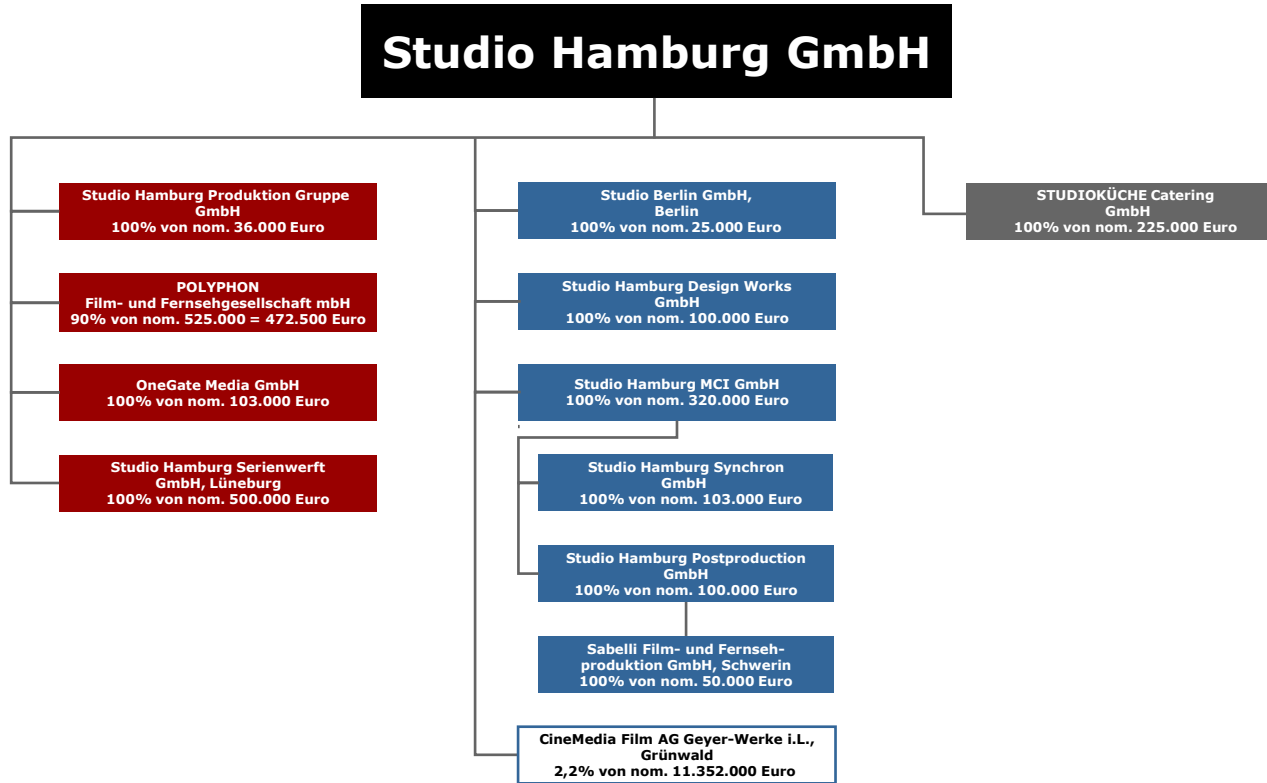




BETEILIGUNGSÜBERSICHT

inkl. Produktionsmuttergesellschaften

Stand: 31.12.2022



 beherrschte Unternehmen
 nicht beherrschte Unternehmen

Produktion & Distribution

Atelier & Technik

Services

BETEILIGUNGSÜBERSICHT

Produktionsgesellschaften mit
Beteiligungen

Stand: 31.12.2022

Studio Hamburg GmbH

