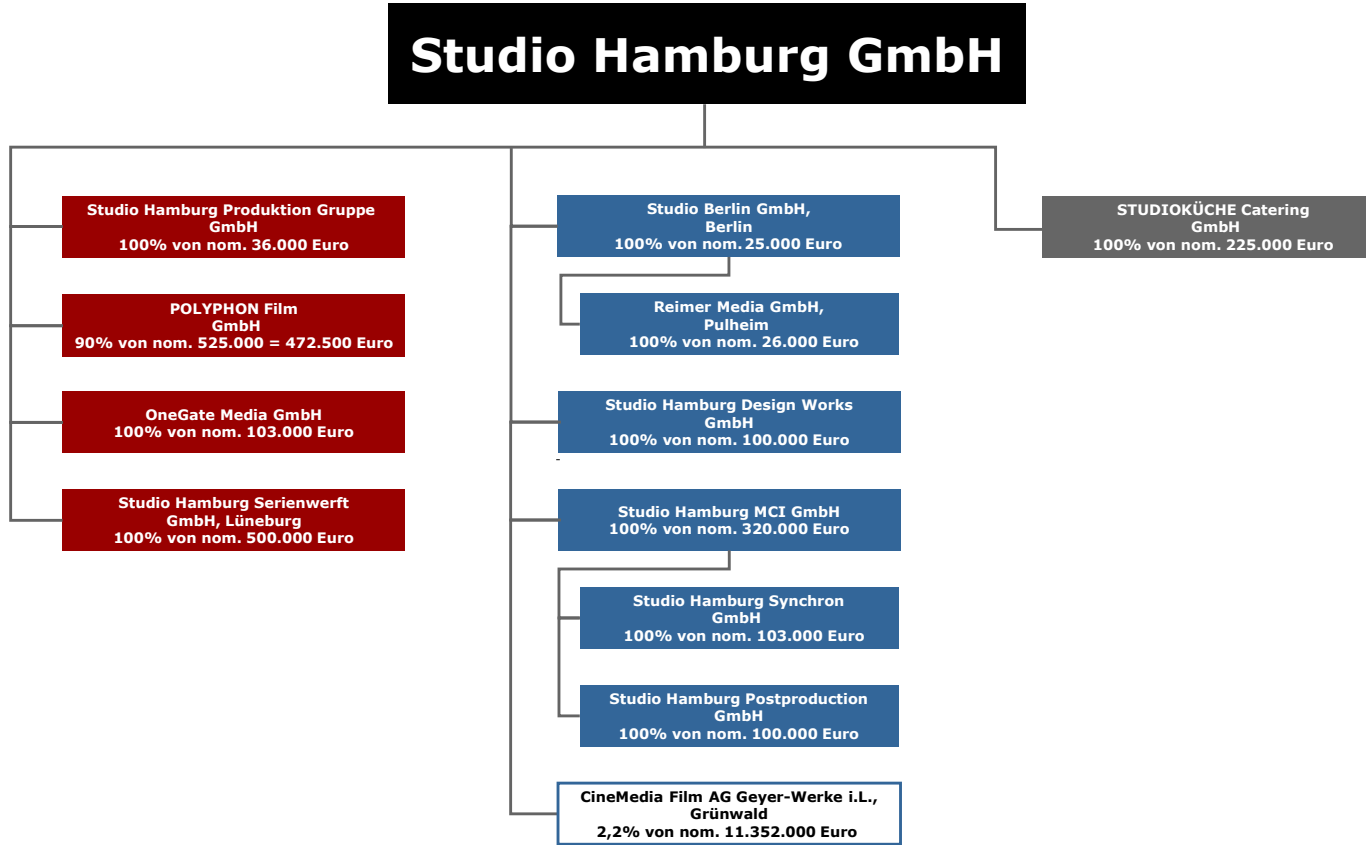




BETEILIGUNGSÜBERSICHT

inkl. Produktionsmuttergesellschaften

Stand: 04.07.2024



 beherrschte Unternehmen
 nicht beherrschte Unternehmen

Produktion & Distribution

Atelier & Technik

Services

BETEILIGUNGSÜBERSICHT

Produktionsgesellschaften mit
Beteiligungen

Stand: 04.07.2024

Studio Hamburg GmbH

